

GU10 FITTING WITH ALUMINIUM SOCKET ABRL

avide ▶

USER MANUAL

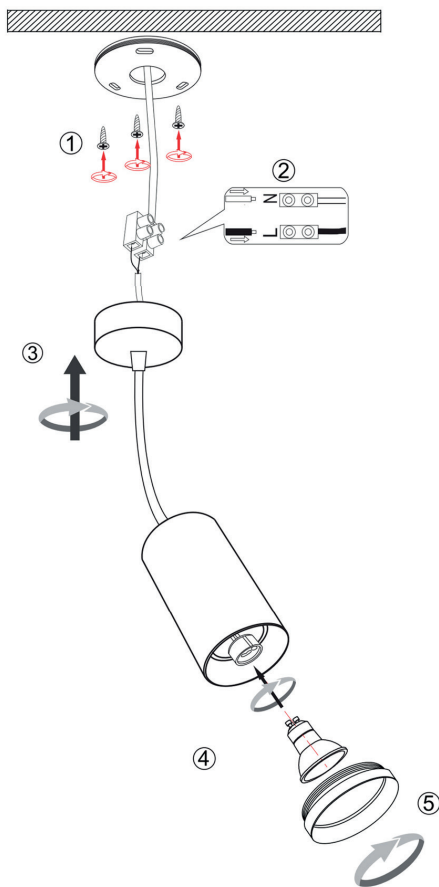
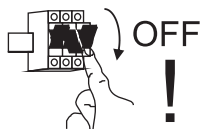
HASZNÁLATI UTASÍTÁS

POUŽÍVATEĽSKÁ PRÍRUČKA

BEDIENUNGSANLEITUNG

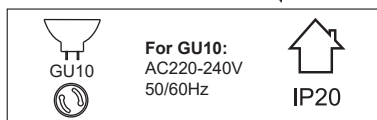
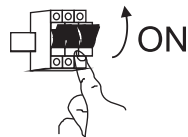
MANUAL DE UTILIZARE

NAVODILA ZA UPORABO



For technical or warranty support, please contact the authorised representative:

Bramcke GmbH
52353 Düren
An Gut Nazareth 18A
Germany
www.bramcke.de



CE EAC

RO Instrucțiuni de siguranță

Instrucțiuni de utilizare și funcționare a corpului de iluminat. Pentru siguranța dumneavoastră, instalați și puneți în funcțiune corpul de iluminat conform instrucțiunilor. Identificați diagramele de pe produs, de pe plăcuța cu date tehnice a produsului și din instrucțiunile de utilizare și respectați etichetele de avertizare! Înainte de instalarea, punerea în funcțiune sau repararea unui corp de iluminat, circuitul respectiv trebuie să fie scos de sub tensiune! Opriți disjunctorul care asigură circuitul în cauză. Reglați capetele lămpilor spot atunci când acestea sunt reci, deoarece se pot încălzi în timpul funcționării și pot provoca arsuri! Nu le instalați la o distanță accesibilă cu mâna! Instalarea electrică trebuie efectuată de un electrician calificat! Distanța obiectului iluminat față de bec nu trebuie să fie mai mică decât cifra indicată pe lampă. Produsul este potrivit numai pentru utilizare în interior. Producătorul nu își asumă nicio responsabilitate privind posibilele daune sau accidente cauzate de conectarea și utilizarea necorespunzătoare. Utilizați numai surse de lumină cu putere maximă și de tipul indicat pe plăcuța cu datele tehnice! Corpul de iluminat nu trebuie acoperit în niciun caz cu o pătură cu izolație termică sau cu un material similar! Atunci când curățați corpul de iluminat, nu utilizați agenți de curățare sau de frecare și evitați să puneți lichid pe componentele electrice.

Colectați în mod separat echipamentul devenit deșeu, nu-l aruncați în gunoiul menajer, pentru că echipamentul poate conține și componente periculoase pentru mediul înconjurător sau pentru sănătatea omului! Echipamentul uzat sau devenit deșeu poate fi predat nerambursabil la locul de vânzare al acestuia sau la toți distribuitorii care au pus în circulație produse cu caracteristici și funcționalități similare. Poate fi de asemenea predat la punctele de colectare specializate în recuperarea deșeurilor electronice. Prin aceasta protejați mediul înconjurător, sănătatea Dumneavoastră și a semenilor. În cazul în care aveți întrebări, vă rugăm să luați legătura cu organizațiile locale de tratare a deșeurilor. Ne asumăm obligațiile prevederilor legale privind producătorii și suportăm cheltuielile legate de aceste obligații.

SK Bezpečnostné predpisy

Návod na používanie a manipuláciu so svetidlom. V záujme svojej bezpečnosti svetidlo nainštalujte a uveďte do prevádzky podľa návodu. Identifikujte schému na výrobku, na štítku s údajmi o výrobku a v návode na použitie a dodržiavajte výstražné upozornenia! Pred inštaláciou, uvedením do prevádzky alebo opravou svetidla musí byť prístupný obvod bez napätia. Vypnite istič napájajúci obvod. Hlavice bodových svetiel nastavujte, keď sú studené, vychladnuté, lebo počas prevádzky sa zahrievajú a mohli by spôsobiť popáleniny! Neinštalujte v dosahu rúk! Elektrickú inštaláciu musí vykonať kvalifikovaný elektrikár! Vzdialenosť osvetľovaného objektu od svetelného zdroja nesmie byť menšia ako vzdialenosť uvedená na štítku svetidla. Výrobok je vhodný len na použitie v interiéri. Výrobca nezodpovedá za žiadne škody alebo nehody spôsobené nesprávnym zapojením a používaním. Výrobok sa môže používať len so svetelnými zdrojmi typu a maximálneho výkonu uvedeného na štítku s údajmi. Svetidlo sa v žiadnom prípade nesmie zakrývať izolačnými prikrývkami alebo podobnými materiálmi! Na čistenie svetidla nepoužívajte čistiace ani abrazívne prostriedky a vyhnite sa rozliatiu kvapaliny na elektrické komponenty.

Tento symbol na produktoch alebo v sprievodných dokumentoch znamená, že použité elektrické a elektronické výrobky nesmú byť pridané do bežného komunálneho odpadu. Pre správnu likvidáciu, obnovu a recykláciu odovzdajte tieto výrobky na určené zberné miesta. Alternatívne v niektorých krajinách Európskej únie alebo v iných európskych krajinách môžete vrátiť svoje výrobky miestnemu predajcovi pri kúpe ekvivalentného nového produktu. Správnu likvidáciu tohto produktu pomôžete zachovať cenné prírodné zdroje a napomáhate prevencii potenciálnych negatívnych dopadov na životné prostredie a ľudské zdravie, čo by mohli byť dôsledky nesprávnej likvidácie odpadov. Ďalšie podrobnosti si vyžadujete od miestneho úradu alebo najbližšieho zberného miesta. Pri nesprávnej likvidácii tohto druhu odpadu môžu byť v súlade s národným predpismi udelené pokuty.


SI Varnostni predpisi

Navodila za uporabo in ravnanje s svetilklo. Za vašo varnost svetilko namestite in jo dajte v uporabo v skladu z navodili. Prepoznajte diagrame na izdelku, na ploščici s podatki o izdelku in v navodilih za uporabo ter upoštevajte opozorilne oznake. Pred namestitvijo, zagonom ali popravilom svetilke je treba izklopiti napetost v ustreznem tokokrogu. Izklopite odklopnik tokokroga, ki napaja ustrezen tokokrog. Glave reflektorjev nastavite, ko so hladne in ohlajene, saj se lahko med delovanjem segrejejo in povzročijo opekline! Ne nameščajte v dosegu rok! Električno napeljavno mora izvesti usposobljen električar! Oddaljenost osvetljenega predmeta od žarnice ne sme biti manjša od razdalje, ki je navedena na ploščici svetilke. Izdelek je primeren samo za uporabo v zaprtih prostorih. Proizvajalec ni odgovoren za kakršno koli škodo ali nesrečo, ki bi nastala zaradi neustreznega ožičenja in uporabe. Izdelek se lahko uporablja samo s svetlobnimi viri tipa in največje moči, ki sta navedena na podatkovni ploščici. Svetilke nikakor ne smete pokrivati z izolacijskimi odevami ali podobnimi materiali! Za čiščenje svetilke ne uporabljajte čistil ali abrazivnih sredstev za čiščenje in ne razlivate tekočine na električne komponente.

Opremo, ki je, zbirajte ločeno in je ne zavrzite med gospodinjske odpadke, saj lahko vsebuje sestavine, ki so nevarne za okolje ali zdravje ljudi. Rabljena ali odpadna oprema se lahko brezplačno vrne na prodajno mesto ali kateremu koli distributerju, ki prodaja opremo, ki je po naravi in funkciji enaka tej opremi. Odložite ga lahko tudi na specializiranem zbirnem mestu za elektronske odpadke. S tem varujete okolje, svoje zdravje in zdravje svojih sodržavljanov. Če imate vprašanja, se obrnite na lokalno organizacijo za ravnanje z odpadki.


EN Safety instructions

Usage and operation instructions for light fitting. For your safety, mount and put the light fitting into operation based on these instructions! Identify the drawings on the products, on the data plate of the product, and in the instructions and take the warning texts into consideration. Before the mounting, putting into operation or repair of the light fitting the circuite in question must be relieved from voltage. It is appropriate to switch OFF the circuit braker or switch OFF by the consumption meter. Set the spotlights in cold, cooled down state because they heat up during operation and may cause burns. Only to be installed outside arms reach! Electrical installations may only be carried out by qualified electricians! The distance between the bulb and the lighted object cannot be less than the data indicated on the fitting. The product is only suitable for inside usage. The producer shall not be liable for incidental damages or accidents arising from non-standard connection and usage! Only a light source of maximum performance and of the type indicated in the data plate can be used for the product! It is prohibited in any circumstance to cover the luminarie with thermally insulating material! Do not clean the light fitting with detergents or adrasive materials and avoide the contact of liquids with the electrical parts!

 Waste equipment must not be collected separately or disposed of with household waste because it may contain components hazardous to the environment or health. Used or waste equipment may be dropped off free of charge at the point of sale, or at any distributor which sells equipment of identical nature and function. Dispose of product at a facility specializing in the collection of electronic waste. By doing so, you will protect the environment as well as the health of others and yourself. If you have any questions, contact the local waste management organization. We shall undertake the tasks pertinent to the manufacturer as prescribed in the relevant regulations and shall bear any associated costs arising.


DE Sicherheitsvorschriften

Gebrauchsanleitung für Lampenkörper. Zu Ihrer Sicherheit folgen Sie bei der Montage und Inbetriebsetzung des Lampenkörpers den Anweisungen dieser Gebrauchsanleitung. Stimmen Sie bitte die Bilder auf dem Produkt, dem Typenschild und in der Gebrauchsanweisung miteinander ab und beachten Sie die Warnungshinweise! Vor der Montage, Inbetriebsetzung oder Reparatur des Lampenkörpers trennen Sie den betroffenen Stromkreis vom Stromnetz! Schalten Sie den Leitungsschutzschalter ab, der den angeschlossenen Stromkreis bereitstellt. Stellen Sie die Spotlampen im kalten Zustand ein, da sie während des Betriebes heiß werden und Verbrennungen verursachen können! Die Spotlampen sollen nicht in greifbare Nähe installiert bzw. montiert werden! Die Elektroinstallationen dürfen nur durch Elektrofachkraft ausgeführt werden! Die Entfernung des beleuchteten Objekts von der Birne darf nicht kürzer sein, als auf dem Lampenkörper angegeben! Das Produkt ist nur für den Einsatz im Innenbereich geeignet! Der Hersteller haftet nicht für Schäden und Unfälle, die aus unsachgemäßer Installation oder Verwendung entstehen. Für das Produkt dürfen nur Lichtquellen mit der auf dem Typenschild angegebenen maximalen Leistung verwendet werden! Der Lampenkörper darf in keinem Fall mit wärmeisolierter Decke oder ähnlichen Materialien abgedeckt werden! Verwenden Sie zur Reinigung des Lampenkörpers keine Reinigungs- oder Scheuermittel, und vermeiden Sie, dass Flüssigkeit auf die elektrischen Teile gelangt.

 Sammeln Sie Altgeräte getrennt, entsorgen Sie sie keinesfalls im Haushaltsmüll, weil Altgeräte auch Komponenten enthalten können, die für die Umwelt oder für die menschliche Gesundheit schädlich sind! Gebrauchte oder zum Abfall gewordene Geräte können an der Verkaufsstelle oder bei jedem Händler, der vergleichbare oder funktionsgleiche Geräte verkauft, kostenlos abgegeben oder an eine Spezialsammelstelle für Elektroabfälle übergeben werden. Damit schützen Sie die Umwelt, Ihre eigene Gesundheit und die Ihrer Mitmenschen. Bei Fragen wenden Sie sich bitte an den örtlichen Abfallentsorgungsträger. Wir übernehmen die einschlägigen, gesetzlich vorgeschriebenen Aufgaben und tragen die damit verbundenen Kosten.

HU Biztonsági előírások

Használati és kezelési útmutató a lámpatesthez. Biztonsága érdekében az útmutató alapján szerelje fel és helyezze üzembe a lámpatestet. A termékén, a termék adattábláján és a használati útmutatóban feltüntetett ábrákat azonosítsa be, a figyelmeztető feliratokat vegye figyelembe! A lámpatest felszerelése, üzembe helyezése vagy javítása előtt feszültségmentesíteni kell az adott áramkört! Célszerű lekapcsolni az adott áramkört biztosító kisautomátát vagy közvetlenül a fogyasztásmérő kismegszakítóit. A spotlámpák fejeit hideg, kihűt állapotban állítsa be, mert üzem közben felmelegsznek, és égési sérülést okozhatnak! Ne szerelje kézzel elérhető távolságra! Az elektromos telepítést elektromos szakembernek kell elvégeznie! A megvilágított tárgy távolsága az izzótól nem lehet kevesebb, mint a lámpatesten jelzett adat. A termék csak beltéri használatra alkalmas. A gyártó a szakszerűtlen bekötésből és használatból adódó esetleges károkért, balesetért nem vállal felelősséget. A termékhez csak az adattáblán feltüntetett típusú, illetve maximum teljesítményű fényforrás használható! A lámpatestet semmilyen körülmények között sem szabad hőszigetelő paplannal vagy hasonló anyaggal lefedni! A lámpatest tisztításához ne használjon tisztító - vagy sűrűlőszert és kerülje el, hogy folyadék jusson az elektromos alkatrészekre.

 A hulladékká vált berendezést elkülönítetten gyűjtse, ne dobja a háztartási hulladékba, mert az a környezetre vagy az emberi egészségre veszélyes összetevőket is tartalmazhat! A használt vagy hulladékká vált berendezést térítésmentesen átadható a forgalmazás helyén, illetve valamennyi forgalmazónál, amely a berendezéssel jellemben és funkciójában azonos berendezést értékesít. Elhelyezheti elektronikai hulladék átvételére szakosodott hulladékgyűjtő helyen is. Ezzel Ön védi a környezetet, embertársai és a saját egészségét. Kérdés esetén keresse a helyi hulladékkezelő szervezetet.